

Chaque mois, partez pour des rendez-vous  
autour du bien-être, de la nature, des savoir-faire ou de l'histoire !



# DÉCOUVERTES DES PATRIMOINES

DESTINATION ENTRE BIÈVRE ET RHÔNE



SAISON  
2022

ENTRE  
BIÈVRE  
ET RHÔNE  
COMMUNAUTÉ DE COMMUNES

  
Offices de  
Tourisme  
de France

# PROGRAMME DES RENDEZ-VOUS



## à la découverte des patrimoines



Bien-être



Nature



Savoir-Faire



Histoire

## Mai

**Samedi 7 mai à 16h**

**Balade contée au Méandre des Oves**

À partir de 6 ans

Venez découvrir les bords du Rhône avec Vincent, entre conte et nature. Avec son *kamishibai* (théâtre de papier), il vous raconte des histoires pour votre plus grand plaisir. Un voyage au cœur d'un site protégé pour observer la nature d'un autre œil !

**Gratuit, sur inscription.**

**Samedi 28 mai à 9h**

**Sortie botanique à Montseveroux**

À partir de 6 ans

Amateurs de botanique, cette journée est faite pour vous ! Michel vous apprend à reconnaître des plantes comestibles ou toxiques au bord de la Varèze et vous montre des orchidées sauvages dans la forêt des blaches. Pensez à prendre votre pique-nique pour cette sortie à la journée !

**Gratuit, sur inscription.**



## Juin

**Nouveauté !**

**Samedi 4 juin à 18h**

**Balade patrimoniale et musicale à Ville-sous-Anjou**

Pour la première fois, découvrez les trésors de Ville-sous-Anjou : sa chapelle du XV<sup>e</sup> siècle, ses paysages et son église que le Conservatoire 6/4 animera pendant un moment musical hors du temps.

**Tarif unique : 5 €.**

**Dimanche 5 juin**

**Fête de la ViaRhôna au Méandre des Oves**

Rendez-vous sur les espaces protégés de l'île de la Platière, les animateurs vous attendent en famille : ateliers grimpe d'arbres, vannerie, balades en calèche ou en vélos électriques... Découvertes insolites assurées !

**Gratuit, sur inscription.**



**Nouveauté !**

**Dimanche 12 juin**

**Départs entre 14h et 17h**

**Chasse aux trésors patrimoniale à Revel-Tourdan**

À partir de 6 ans, les enfants doivent être accompagnés d'un adulte.

Il se murmure que le village de Revel-Tourdan renferme bien des trésors : les ruines de l'ancien château, les maisons médiévales du bourg-ancien, les lavoirs, le pigeonnier du XVI<sup>e</sup> siècle...

À l'aide de votre carte, menez l'enquête et partez à la découverte du village où indices et énigmes vous mettront peut-être sur la piste du trésor...

**Tarif unique : 7 €.**

## Juillet

**Nouveauté !**

**Mercredi 13 juillet à 14h30**

**Visite du Jardin des Michel's à Saint-Romain-de-Surieu**

Visitez l'exploitation bio du Jardin des Michel's suivie d'une dégustation de légumes frais et/ou transformés. Alexandra est sensibilisée à la gestion de l'irrigation et ses légumes sont produits sans utilisation de pesticides ou d'engrais de synthèse.

**Gratuit, sur inscription.**





Panorama depuis le Château de Barbarin

**Nouveauté !**

**Samedi 16 juillet à 9h30**



**Plénitude au Château de Barbarin**

Dans le parc du château de Barbarin, ressourcez-vous avec Michel Pépin en essayant le Qi Gong, un travail de respiration et de visualisation pour renforcer la vitalité et l'harmonie. Après ce moment de bien-être, le propriétaire vous fait visiter son château, ancienne maison forte du XVI<sup>e</sup> siècle.

*Pratique accessible à tous quel que soient l'âge et la condition physique. Le public amène son propre matériel (tapis, serviette, coussin).*

**Tarif unique : 5 €.**

**Nouveauté !**

**Dimanche 17 juillet  
Départs entre 14h et 17h**



**Chasse aux trésors patrimoniale  
à Anjou**

À partir de 6 ans, les enfants doivent être accompagnés d'un adulte

Il se murmure que le village d'Anjou renferme bien des trésors : sa tour, vestige de l'ancien château du XII<sup>e</sup> siècle, ses deux églises, ses châteaux... À l'aide de votre carte, menez l'enquête et partez à la découverte du village où indices et énigmes vous mettront peut-être sur la piste du trésor...

**Tarif unique : 7 €.**



**Mercredi 20 juillet à 21h**

**Balade mystérieuse  
à Revel**

Alors que le soleil se couche, les ruelles et les passages cachés de Revel nous replongent au temps des chevaliers ! Depuis le haut du Croton où l'ont voyaient arriver les assaillants, jusqu'à la maison forte des Buffevent... Peut-être croiserons-nous Reynaud de Revel ou son fantôme à la lumière des lanternes ? Venez à la nuit tombée découvrir autrement cette ancienne châellenie, et au gré du périple un grignotage des gourmandises du terroir !

**Tarif : 8 €/adulte, 4 €/enfant,  
Gratuit pour les moins de 6 ans.**

**Nouveauté !**

**Samedi 23 juillet à 9h30**



**Sérénité au Château de Bresson**

Dans le parc du château de Bresson, Florence vous fait profiter d'un moment de relaxation autour du yoga, puis de la méditation avec un bol tibétain. Après cette détente, vous visitez le château accompagné par son propriétaire. *Pratique accessible à tous quel que soient l'âge et la condition physique. Le public amène son propre matériel (tapis, serviette, coussin).*

**Tarif unique : 4 €.**



Château de Bresson

**Nouveauté !**

**Mercredi 27 juillet à 14h30**



**Poussez la porte de l'atelier Pixie  
de la Reliure**

Faustine vous ouvre la porte de son atelier et vous explique son métier à l'aide de démonstrations. Plongez-vous dans l'univers passionnant de la restauration de livres !

**Gratuit, sur inscription.**

**Nouveauté !**

**Dimanche 31 juillet à 9h30**



**Lâcher-prise au Château d'Anjou**

Au cœur du parc du château d'Anjou, Claire vous invite à une séance relaxante de Viniyoga. Après cette promenade intérieure, les Marquis vous font visiter leur demeure. *Pratique accessible à tous quel que soient l'âge et la condition physique. Le public amène son propre matériel (tapis, serviette, coussin).*

**Tarif unique : 6 €.**



Château d'Anjou

## Août

**Nouveauté !**

**Dimanche 7 août à 14h**



**Sur les pas de l'Histoire à Saint-Romain-de-Surieu**

Steve, votre guide, vous emmène sur les sentiers de Saint-Romain-de-Surieu pour y découvrir le Carmel, la chapelle et la source Saint-Lazare, étape de pèlerinage. Partez pour cette visite au cœur de la spiritualité !

**Tarif unique : 5 €.**

**Mercredi 10 août à 14h30**



**À la découverte de l'art  
du tissage à Primarette**

Yolande vous fait découvrir son métier de vannière : de la culture de l'osier jusqu'aux différentes étapes de la réalisation d'un panier. Découvrez les secrets de fabrication de votre panier en osier préféré !

**Gratuit, sur inscription.**



Vannerie de Yo

**Nouveauté !**

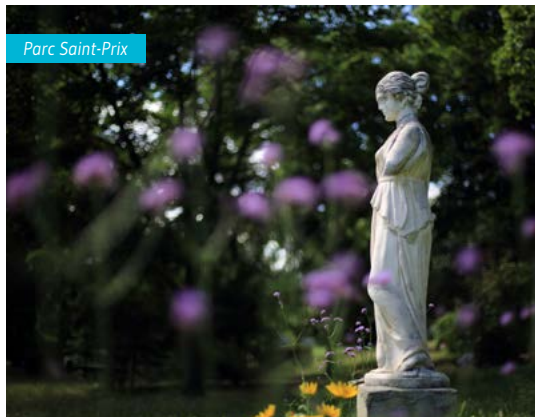
**Samedi 20 août à 9h30**

**Relaxation à la Maison Saint-Prix**

Au sein du parc Saint-Prix, l'atelier détente vous initie au Do-in (une méthode d'auto-massage) ainsi qu'au yoga et à la relaxation. Après ce moment détente, vous visitez la maison Saint-Prix et plongez au cœur de la vie mondaine du XX<sup>e</sup> siècle.

*Pratique accessible à tous quel que soient l'âge et la condition physique. Le public amène son propre matériel (tapis, serviette, coussin).*

**Tarif unique : 4 €.**



**Nouveauté !**

**Dimanche 21 août**

**Départs entre 14h et 17h**

**Chasse aux trésors patrimoniale à Montseveroux**

*À partir de 6 ans, les enfants doivent être accompagnés d'un adulte*

Il se murmure que le village de Montseveroux renferme bien des trésors : son château, son église du X<sup>e</sup> siècle et ses maisons fortes... À l'aide de votre carte, menez l'enquête et partez à la découverte du village où indices et énigmes vous mettront peut-être sur la piste du trésor...

**Tarif unique : 7 €.**

**Nouveauté !**

**Mercredi 24 août à 14h30**

**Dans la peau d'une chevière à Cch&cie à Bellegarde-Poussieu**

Lise vous fait découvrir son métier du pâturage à la transformation (fromage) en passant par l'élevage. Cette visite vous dévoile les différentes étapes de fabrication du fromage de chèvre !

**Gratuit, sur inscription.**



## Septembre

**Nouveauté !**

**Samedi 3 septembre à 16h**

**Voie(x) dansée à Montseveroux**

Profitez d'une parenthèse dansée, en immersion dans des temps médiévaux. Au cœur du château de Montseveroux, assistez au spectacle de la Compagnie Stylistik (en résidence Entre Bièvre et Rhône en 2022 au Conservatoire 6/4) mêlant slam et danse hip-hop et participez à un atelier danse avec eux. Puis, partez à la découverte du château et du village lors d'une visite ponctuée par des moments dansés.

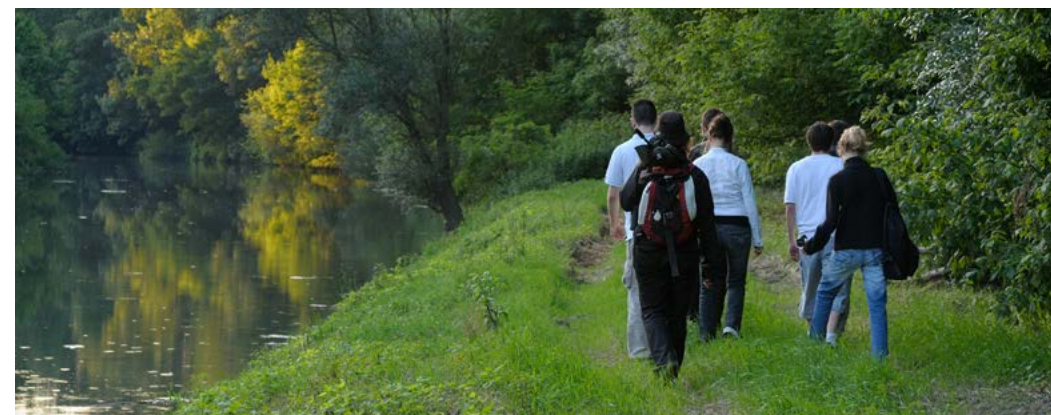
**Gratuit, sur inscription.**

**Samedi 10 septembre à 14h30**

**Terre d'histoire à la Poterie des Chals à Roussillon**

Partez à la (re)découverte de la poterie en visitant les bassins de décantation, le four à bois... Apprenez les dessous de la fabrication de l'argile, de la cuisson au bois et assistez à une démonstration de tournage. De quoi vous faire tourner la tête !

**Gratuit, sur inscription.**



## Octobre

**Samedis 1<sup>er</sup> et 22 octobre à 9h**

**Sortie mycologique à Montseveroux**

*À partir de 6 ans*  
Apprenez à différencier les champignons comestibles et toxiques pendant votre cueillette. Michel partage avec vous sa passion pour les arbres et les champignons : saviez-vous qu'ils pouvaient communiquer entre eux ? Devenez incollable sur la mycologie !

Pensez à prendre votre pique-nique pour cette sortie à la journée !

**Gratuit, sur inscription.**

**Samedi 29 octobre à 16h**

**Balade contée au Jardin du Bois Marquis à Vernioz**

*À partir de 6 ans*  
Venez écouter les histoires de Vincent, entre arbres remarquables et calme de l'étang. Vous y découvrirez pourquoi le merle est noir ou pourquoi les grenouilles n'épousent pas les crapauds... Un voyage dans l'imaginaire de la nature qui vous entoure !

**Gratuit, sur inscription.**

# OFFICE DE TOURISME ENTRE BIÈVRE ET RHÔNE

[tourisme@entre-bievretrhone.fr](mailto:tourisme@entre-bievretrhone.fr)  
[tourisme.entre-bievretrhone.fr](http://tourisme.entre-bievretrhone.fr)

## RÉSERVATIONS :

Tous les rendez-vous loisirs, gratuits ou payants, sont à réserver sur [tourisme.entre-bievretrhone.fr](http://tourisme.entre-bievretrhone.fr) :



Ou dans nos bureaux d'information touristique :

### SAINT-MAURICE-L'EXIL

Rue du 19 mars 1962  
38550 Saint-Maurice-l'Exil  
04 74 86 72 07

#### Horaires d'ouverture :

- **du 2 mai au 18 septembre :**  
du lundi au vendredi de 8h30 à 12h  
et de 13h30 à 17h30
- **de 19 septembre au 30 avril :**  
du lundi au vendredi de 9h30 à 12h  
et de 13h30 à 16h30

### BEAUREPAIRE

24 Avenue des Terreaux  
38270 Beaurepaire  
04 74 84 68 84

#### Horaires d'ouverture :

- **du 2 mai au 18 septembre :**  
- mardi, mercredi et vendredi de 9h à 12h30 et de 14h30 à 17h30  
- jeudi et samedi de 9h à 12h30
- **de 19 septembre au 30 avril :**  
- mardi, mercredi et vendredi de 9h à 12h et de 14h30 à 17h30  
- samedi de 9h à 12h30

*Et les week-ends pendant la saison, retrouvez-nous également en accueil hors-les-murs !*

Suivez l'actu de l'Office de Tourisme Entre Bièvre et Rhône,  
et faites-nous part de vos avis :



@tourismeentrebievretrhone

Programme des rendez-vous loisirs  
Découvertes des patrimoines - Mai 2022  
Mise en page : Service communication.

